

EDITO

“ Cette année 2024 s'inscrit dans la continuité de l'année 2023, fortement entachée par des difficultés inédites en termes d'inflation pour les EHPAD en France.

S'ajoutent à ceci les problématiques de recrutement et nous avons devant nous un défi important de continuité de nos services et de maintien du niveau de qualité attendu par les usagers.

Les Ligériennes ayant une structure financière solide, nous pouvons faire face à cette époque mouvementée, mais nous devons anticiper l'avenir.

Dans un contexte difficile nous poursuivons nos efforts de restructuration, accompagnés dans nos investissements par le Conseil Départemental et l'ARS

Pays de Loire, notamment pour l'extension du site Art&Loire.

Si nous préparons avec le plus grand soin l'accueil des résidents et de nos collègues de l'EHPAD de Savennières sur le site de Saint Georges sur Loire, au courant de l'année 2024, c'est comme toujours le groupement des Ligériennes que nous consolidons, avec l'objectif premier de maintenir une offre EHPAD de service public à la hauteur des besoins des personnes âgées du territoire.

Je souhaite à toutes et tous, une excellente année 2024.

Sylvie DIETERLEN, Directrice



Évaluation HAS



Entre le **18 et le 27 mars** prochain, les Résidences *Les Ligériennes* vont être évaluées selon le nouveau dispositif de la Haute Autorité de Santé.

L'évaluation c'est quoi au juste ?



Avant tout, l'évaluation n'est pas une inspection. Il s'agit au contraire d'une chance de valoriser notre travail et l'accompagnement proposé à nos résidents. Elle est l'occasion de nous questionner sur nos pratiques au quotidien.

Comment cela va-t-il se passer ?



Deux évaluateurs externes à l'établissement vont venir sur chaque site. Ils vont y rencontrer des résidents (individuellement) et des professionnels impliqués dans leur accompagnement (individuellement et en groupe). Ils vont aussi observer, consulter des dossiers, des protocoles et d'autres documents.

Ils rencontreront également l'équipe de direction et d'encadrement, ainsi que les membres du Conseil de la Vie Sociale (CVS).

Objectifs : évaluer la cohérence entre les attendus de la HAS, la politique de l'établissement et les moyens mis en œuvre pour la déployer, les pratiques des professionnels et le ressenti des résidents, puis en tirer les enseignements et réajuster nos pratiques.

Point extension travaux

Les travaux sur le site de St Georges sur Loire sont bien engagés.



Les deux extensions sont sorties de Terre.

Il ne reste plus qu'une grue sur l'aile Est.



L'équipe d'animation



6 animateurs sont présents au sein des Résidences *Les Ligériennes*. Ils participent chaque jour à la vie des résidences, en association avec 28 bénévoles actifs, dont une équipe d'aumônerie.

Bienvenue à Fabienne BOSSEBOEUF, animatrice à Savennières depuis le 12 janvier 2024.

Au quotidien, différentes animations sont proposées telles que les activités manuelles, chant, tricot, belote, sans oublier la gym douce sur tous les sites avec l'association Siel Bleu.

Les bénévoles sont conviés à participer à toutes les activités et évènements, leur présence est toujours grandement appréciée par les résidents.

Hauts du Château

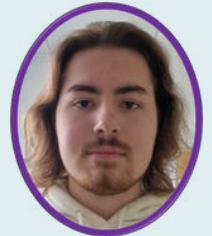
Le Havre Ligérien



E. Dubois
d'Angers

Céline CORNU

Landeronde



Ewenn BOISSINOT



Fabienne
BOSSEBOEUF

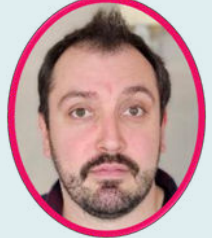


Laure GASLARD



Alex MONTOYA

Art&Loire



Corentin HUMEAU

PAIQ

Grâce aux fonds du **Plan d'Aide à l'Investissement du Quotidien** 2022 d'un montant de **120 000 €**, financé par l'Union Européenne, France Relance et la CNSA, des réalisations concrètes ont pu être menées sur les 5 structures dans l'accompagnement des personnes accueillies :

- 1 casque de réalité virtuelle ainsi que 4 papper board digitaux font entrer les nouvelles technologies et l'innovation au sein de nos résidences.
- L'achat de 5 chaises RAIZER, permettent l'accompagnement des résidents lors de chutes et de prévenir le risque de TMS de nos professionnels de santé (Troubles Musculosquelettiques).
- L'achat de 30 moteurs fixes pour les rails plafonniers (rails déjà présents dans toutes les chambres des résidences afin de faciliter le transfert des résidents), 3 lits douche et 24 chariots de soins "OPTIMUM" apporteront du confort au quotidien dans nos locaux.
- Toutes les chambres vont être équipées de coffres-forts (335 unités achetées). Leur installation débute en janvier.
- Côté matériel médical : 1 bladder scan, 1 électrocardiographe et 1 aspirateur à mucosités contribueront à prendre soin de nos résidents et à reporter les hospitalisations.

Enquête croisée "Bientraitance"

Les Résidences *Les Ligériennes* sont inscrites dans une démarche continue de promotion de la Bientraitance. Afin de poursuivre la dynamique, renforcer le message et réaliser un bilan de nos actions, nous avons lancé des enquêtes simultanément auprès de nos résidents et des professionnels qui les accompagnent. Au total 3 enquêtes :

- ESSMS (pour l'équipe de direction)
- Soignants (renseignement en ligne)
- Résidents (recueillis par les animateurs, les psychologues et des membres du CVS)

L'ensemble des réponses sera analysé, de manière totalement anonyme. Les retours nous serviront de support pour échanger et définir collectivement des pistes d'amélioration.

Conseil de la Vie Sociale

Les chiffres en 2023 :



24 remerciements transmis

42 questions traitées en CVS (dont 19 émanant des résidents et 23 transmises par les représentants des familles)

4 suggestions étudiées

22 réclamations traitées

Prochain CVS : Jeudi 8 février 2024

N'hésitez pas à transmettre vos questions par mail à vos représentants :

cvs@lesligeriennes.fr

Repas des familles

Les repas des familles des Résidences se sont déroulés de juin à septembre. Le repas de St Georges sur Loire a dû être annulé à deux reprises.

Retour sur le nombre d'invités :

- 36 invités à Champtocé le 15 juin
- 26 invités à Savennières le 27 juin
- 57 invités à Montjean le 12 septembre
- 33 invités à La Possonnière le 26 septembre

