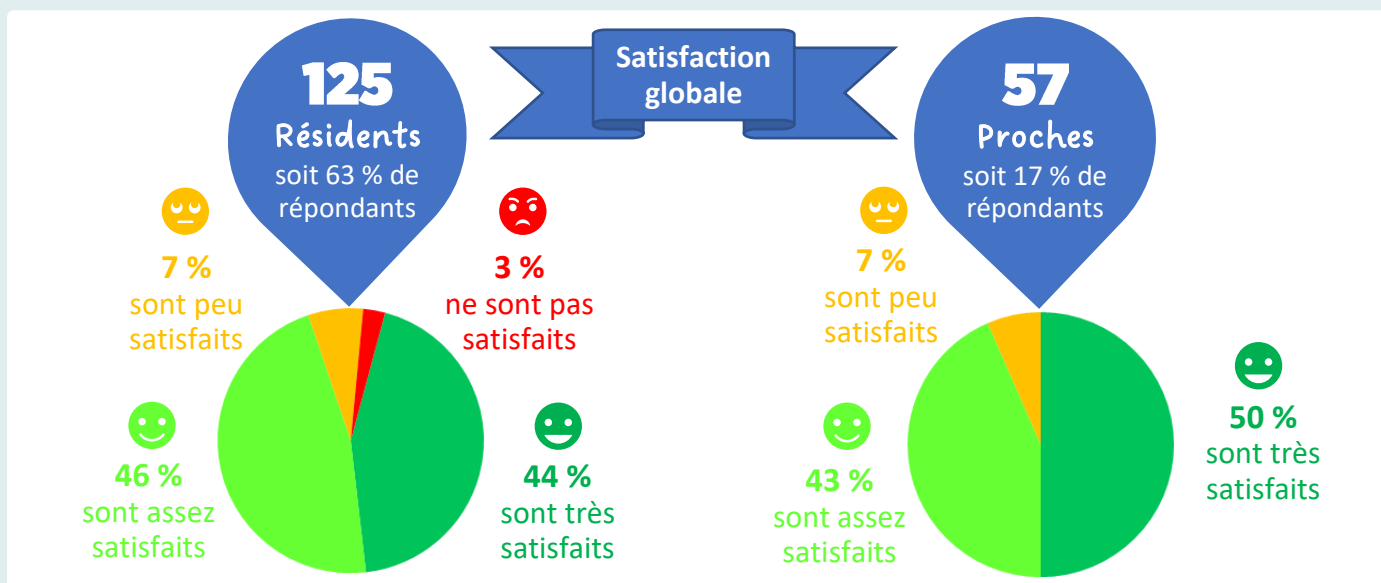


## Les résultats !



### Ce qui satisfait la plupart d'entre vous :

- 😊 Le logement du résident et les espaces collectifs
- 😊 Le calme et la sécurité dans l'établissement
- 😊 Le respect des professionnels envers le résident
- 😊 Le relationnel avec les professionnels
- 😊 Le respect de l'intimité et de la dignité
- 😊 Le maintien des liens avec les proches
- 😊 La possibilité d'exercer son culte

### Nous devons nous améliorer sur...

- 😞 L'accessibilité des espaces extérieurs et collectifs
- 😞 La présentation du référent soignant et l'identification des professionnels
- 😞 La prise en compte des souhaits et besoins
- 😞 Les animations, l'ouverture sur l'extérieur
- 😞 L'accès à l'exercice du droit civique
- 😞 La communication, notamment sur le CVS
- 😞 Les retours aux réclamations
- 😊 Les prestations hôtelières, notamment les repas et la gestion du linge
- 😊 La prise en compte de la douleur

### Qu'est-ce qui est important pour vous ?

- 📌 Les soins, « que l'on s'occupe bien de moi »
- 📌 La sécurité, « avoir quelqu'un s'il m'arrive quelque chose »
- 📌 La compagnie des autres, le contact humain
- 📌 Les repas
- 📌 Les relations avec le personnel
- 📌 L'ambiance dans l'établissement
- 📌 La famille, les proches, avoir des visites
- 📌 L'écoute, l'attention, le contact sincère
- 📌 Être au calme
- 📌 Être bien, être heureux(se), « profiter »

### Quelles valeurs doit porter l'établissement ?

BIENVEILLANCE Convivialité

Autonomie

**RESPECT**

SÉCURITÉ Humanitude

ÉGALITÉ LIBERTÉ